



APPARTEMENT - LOMBARDE DIAMOND - VAL THORENS

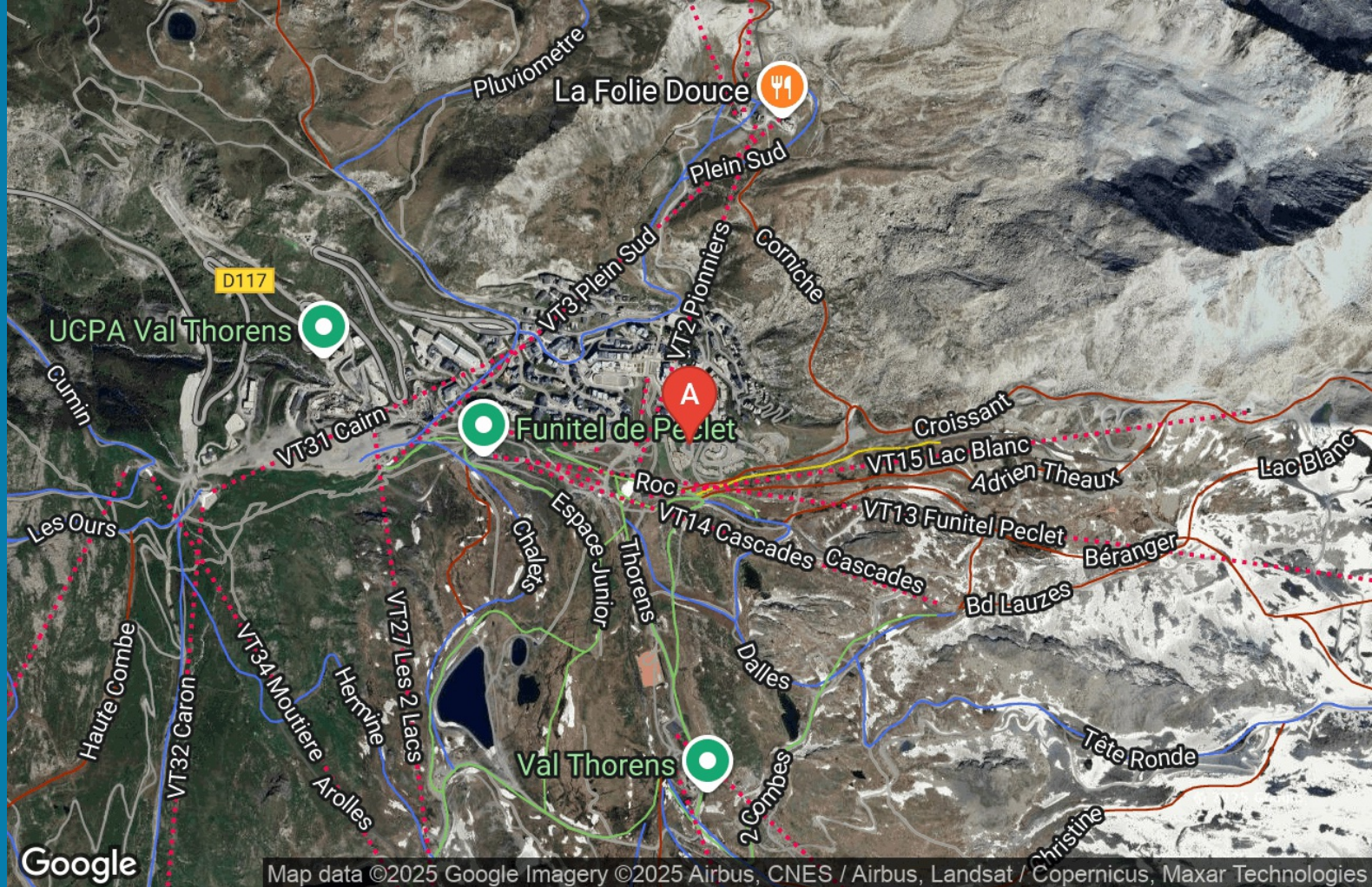


APPARTEMENT LOMBARDE D "DIAMOND"

Location de vacances pour 12 personnes à Val
Thorens

<http://lombarde-diamond-valthorens.fr>

<http://sejourvalthorens.com>



A Appartement Lombarde D "Diamond" :
284 rue de la Lombarde 73440 Val Thorens





Appartement Lombarde D "Diamond"



Appartement



12

personnes
(Maxi: 12 pers.)



4

chambres



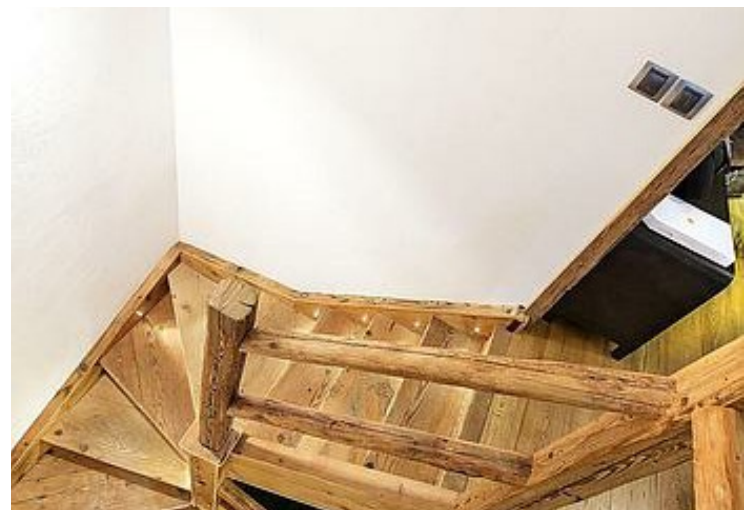
108

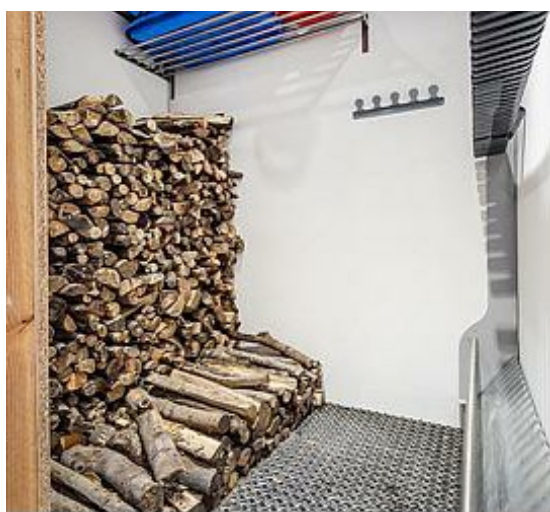
m2

Val Thorens, Quartier Lombarde, Résidence La Lombarde n°D Triplex 5 pièces 12 personnes, 108 m², 1er étage, Exposition Ouest, Vue montagne, Skis aux pieds, Commerce à proximité.

Label qualité hébergement : 4 Flocons Or

Cuisine : 4 plaques vitrocéramiques, hotte, four, micro-ondes, lave-vaisselle, réfrigérateur, congélateur, cafetières électriques, bouilloire, grille-pain, appareil à raclette, fondue Séjour : 1 canapé lit 140 cm Cheminée Télévision écran plat, lecteur DVD, Hi-Fi Chambre 1 : 1 lit double 140 cm Salle de bains attenante : lavabo, douche Chambre 2 : 1 lit double 140 cm Chambre 3 : 1 lit double 140 cm Chambre 4 : 1 lit double 160 cm 2 lits superposés 90 cm Salle de douche : lavabo, baignoire 2 WC séparés Equipement de confort : lave-linge, sèche-linge, sèche-chaussures électrique, local à skis privatif Prestations supplémentaires : matériel bébé (gratuit), Wi-Fi gratuit, draps et linge gratuit, lits faits à votre arrivée.





Pièces et équipements

Chambres	Chambre(s): 4 Lit(s): 6 dont lit(s) 1 pers.: 2 dont lit(s) 2 pers.: 4	
Salle de bains / Salle d'eau	Salle de bains avec baignoire Salle de bains privée Sèche serviettes Salle(s) de bains (avec baignoire): 1 Salle(s) d'eau (avec douche): 1	Salle de bains avec douche Sèche cheveux
WC	WC: 2 WC indépendants	
Cuisine	Cuisine Appareil à raclette Congélateur Four à micro ondes Réfrigérateur	Appareil à fondue Four Lave vaisselle
Autres pièces	Balcon	
Media	Canal + Télévision	Chaîne Hifi Wifi
Autres équipements	Lave linge privatif Matériel de repassage	Sèche linge privatif
Chauffage / AC	Chauffage	Cheminée
Exterieur		
Divers	Ski-room privatif avec accès direct à l'appartement, équipé de sèches-chaussures	

Infos sur l'établissement

 <i>Communs</i>	Dans Chalet Mitoyen locataire	Entrée indépendante Mitoyen propriétaire
	Le Chalet, composé de 10 logements totalement indépendants, est situé au bout de la rue de La Lombarde, un des quartiers le plus calme de Valthorens, que vous serez apprécier à sa juste valeur pour vous reposer. A quelques minutes à pied, vous trouverez tous les commerces utiles, boulangerie, traiteurs, mini-markets, restaurants, boutiques, night-club, etc...	
 <i>Activités</i>	Local à skis	Sèche chaussures de ski
 <i>Réseaux</i>	Accès Internet Accès internet en WIFI gratuit	
 <i>Stationnement</i>	Parking à proximité	Parking couvert
	La location ne dispose pas de parking privatif, en revanche plusieurs parkings municipaux couverts sont disponibles à environ 5 min de l'appartement.	
 <i>Services</i>	Location de draps et/ou de linge	Nettoyage / ménage
	Canal + gratuit	
 <i>Extérieurs</i>		

A savoir : conditions de la location

Arrivée	Le samedi à partir de 17h
Départ	Le samedi au plus tard à 10h
Langue(s) parlée(s)	
Annulation/ Prépaiement/ Dépot de garantie	Le prix de la location inclut l'hébergement toutes les charges et taxes (y compris la taxe de séjour et le ménage de fin de séjour obligatoire). A la réservation un contrat vous est envoyé et 50% du montant du séjour vous sera demandé. Le reliquat sera à payer environ 10 jours avant votre arrivée. Les virements bancaires sont privilégiés. Une caution de 2000 Euros est demandée.
Moyens de paiement	Les virements bancaires sont privilégiés
Petit déjeuner	L'établissement ne propose pas de petit déjeuner
Ménage	Les frais de ménage s'élèvent à 250 €. Ils sont obligatoires, et ne sont pas inclus dans le prix de la location. Cependant nous demandons que le frigo soit vidé, la vaisselle faite, et les poubelles évacuées.
Draps et Linge de maison	Les lits sont faits à votre arrivée, les serviettes de toilettes sont fournies
Enfants et lits d'appoints	Un lit bébé est disponible sur demande
Animaux domestiques	Les animaux ne sont pas admis. Animals are not allowed

Tarifs (au 27/12/25)

Appartement Lombarde D "Diamond"

Tarif hors ménage final obligatoire (300 €) et hors taxe de séjour (1,87 € / personne)

Tarifs en €:	Tarif 1 nuit en semaine (L, M, M, J, D)	Tarif 1 nuit en weekend (V ou S)	Tarif 2 nuits weekend (V+S)	Tarif 7 nuits semaine
du 06/12/2025 au 20/12/2025				10000€
du 20/12/2025 au 27/12/2025				10500€
du 27/12/2025 au 03/01/2026				12500€
du 03/01/2026 au 17/01/2026				5800€
du 17/01/2026 au 24/01/2026				6200€
du 24/01/2026 au 07/02/2026				6200€
du 07/02/2026 au 14/02/2026				8500€
du 14/02/2026 au 21/02/2026				8500€
du 21/02/2026 au 28/02/2026				9100€
du 28/02/2026 au 07/03/2026				8800€
du 07/03/2026 au 04/04/2026				6000€
du 04/04/2026 au 25/04/2026				6500€
du 25/04/2026 au 02/05/2026				6000€

